

Dell Precision 3510

Quick Start Guide

快速入门指南

快速入門指南

クイックスタートガイド

빠른 시작 안내서



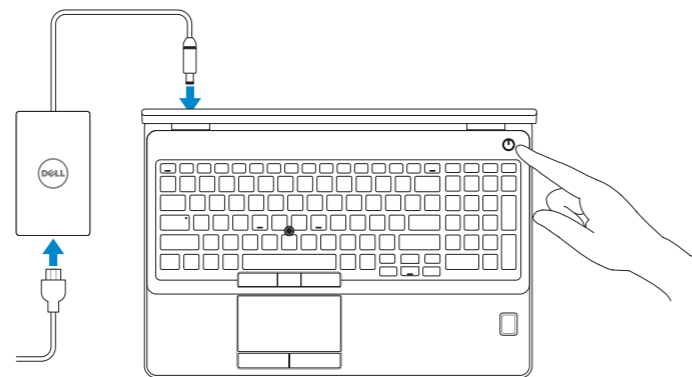
1 Connect the power adapter and press the power button

连接电源适配器并按下电源按钮

連接電源轉接器然後按下電源按鈕

電源アダプタを接続し、電源ボタンを押す

전원 어댑터를 연결하고 전원 버튼을 누릅니다

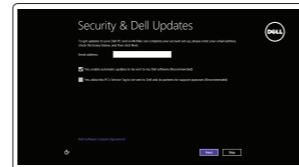


2 Finish operating system setup

完成操作系统设置 | 完成作業系統設定

オペレーティングシステムのセットアップを終了する | 운영 체제 설치 완료

Windows 8.1



Enable security and updates

启用安全和更新

啓用安全性與更新

セキュリティとアップデートを有効にする

보안 및 업데이트 활성화



Connect to your network

连接到网络

連接網路

ネットワークに接続する

네트워크에 연결

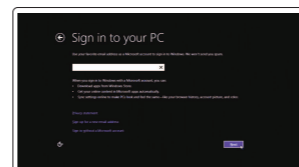
NOTE: If you are connecting to a secured wireless network, enter the password for the wireless network access when prompted.

注: 如果您要连接加密的无线网络, 请在提示时输入访问该无线网络所需的密码。

註: 如果您要連線至安全的無線網路, 請在提示下輸入存取無線網路的密碼。

メモ: セキュリティ保護されたワイヤレスネットワークに接続している場合、プロンプトが表示されたらワイヤレスネットワークアクセスのパスワードを入力します。

주: 보안된 무선 네트워크에 연결하는 경우 프롬프트 메시지가 표시되면 무선 네트워크 액세스 암호를 입력하십시오.



Sign in to your Microsoft account or create a local account

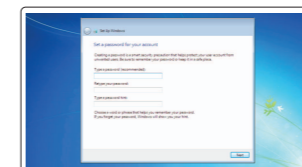
登录您的 Microsoft 帐户或创建本地帐户

登入您的 Microsoft 帳號或建立本地帳號

Microsoft アカウントにサインインする、またはローカルアカウントを作成する

Microsoft 계정에 로그인 또는 로컬 계정 생성

Windows 7



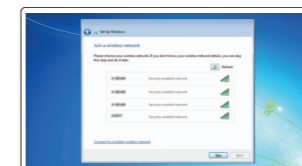
Set up password for Windows

设置 Windows 密码

設定 Windows 密碼

Windows のパスワードをセットアップする

Windows 암호 설정



Connect to your network

连接到网络

連接網路

ネットワークに接続する

네트워크에 연결

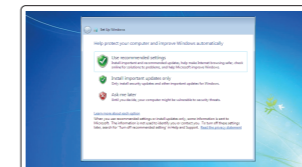
NOTE: If you are connecting to a secured wireless network, enter the password for the wireless network access when prompted.

注: 如果您要连接加密的无线网络, 请在提示时输入访问该无线网络所需的密码。

註: 如果您要連線至安全的無線網路, 請在提示下輸入存取無線網路的密碼。

メモ: セキュリティ保護されたワイヤレスネットワークに接続している場合、プロンプトが表示されたらワイヤレスネットワークアクセスのパスワードを入力します。

주: 보안된 무선 네트워크에 연결하는 경우 프롬프트 메시지가 표시되면 무선 네트워크 액세스 암호를 입력하십시오.



Protect your computer

保护您的计算机

保護您的電腦

컴퓨터를 보호

Ubuntu

Follow the instructions on the screen to finish setup.

按照屏幕上的说明完成设置。

按照螢幕上的指示完成設定。

画面に表示される指示に従ってセットアップを終了します。

설치를 완료하려면 화면의 지시사항을 따르십시오.

Locate Dell apps in Windows 8.1

查找 Windows 8.1 上的 Dell 应用程序 | 在 Windows 8.1 中找到 Dell 應用程式

Windows 8.1 で Dell アプリを見つける | Windows 8.1에서 Dell 앱 찾기



Register My Device

Register your computer

注册您的计算机 | 註冊您的電腦

컴퓨터를 등록 | 컴퓨터 등록



Dell Backup and Recovery

Backup, recover, repair, or restore your computer

备份、恢复、修复或还原您的计算机

備份、復原、修復或還原您的電腦

컴퓨터를 백업, 복구, 수리 및 복원



Dell Data Protection | Protected Workspace

Protect your computer and data from advanced malware attacks

保护您的计算机和数据避免受到高级恶意软件的攻击

保護您的電腦和資料不受先進惡意軟體的攻擊

컴퓨터와 데이터를 최신 멀웨어의 공격으로부터 보호

고급 멀웨어 공격으로부터 컴퓨터 및 데이터 보호

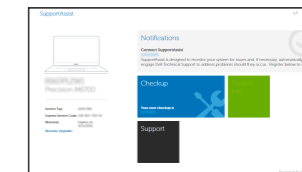


Dell SupportAssist Check and update your computer

检查和更新您的计算机

檢查並更新您的電腦

컴퓨터를 확인하고 업데이트



Product support and manuals

产品支持和手册
 產品支援與手冊
 製品サポートとマニュアル
 제품 지원 및 설명서

Contact Dell

与 Dell 联络 | 與 Dell 公司聯絡
 テルへのお問い合わせ | Dell사에 문의합니다

Regulatory and safety

管制和安全 | 管制與安全
 認可と安全性 | 규정 및 안전

Regulatory model

管制型号 | 安規型號
 認可モデル | 규정 모델

Regulatory type

管制类型 | 安規類型
 認可タイプ | 규정 유형

Computer model

计算机型号 | 電腦型號
 컴퓨터 모델

Dell.com/support

Dell.com/support/manuals

Dell.com/support/windows

Dell.com/support/linux

Dell.com/contactdell

Dell.com/regulatory_compliance

P48F

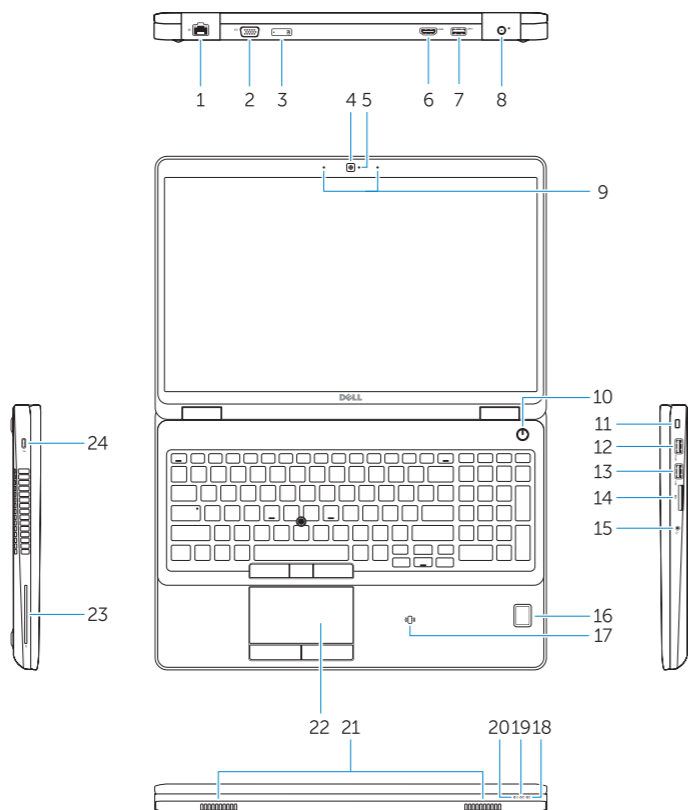
P48F001

Dell Precision -3510

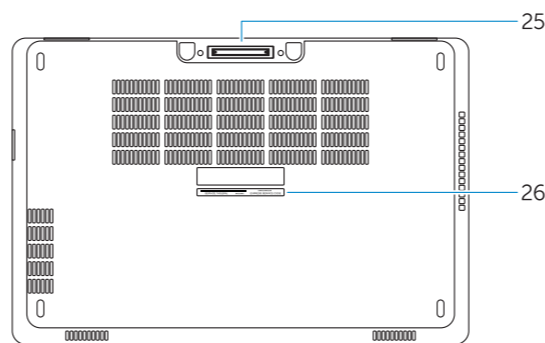
Dell Precision -3510 系列

Features

功能部件 | 功能 | 外觀 | 기능



- | | |
|---|--|
| 1. Network connector | 14. SD Memory-card reader |
| 2. VGA connector | 15. Headset connector |
| 3. SIM-card slot (optional) | 16. Fingerprint reader (optional) |
| 4. Camera (optional) | 17. Contactless smart card reader (optional) |
| 5. Camera-status light (optional) | 18. Battery-status light |
| 6. HDMI connector 1.4 | 19. Hard-drive activity light |
| 7. USB 3.0 connector | 20. Power-status light |
| 8. Power connector | 21. Speakers |
| 9. Dual Array microphones | 22. Touchpad |
| 10. Power button | 23. Smart-Card Reader (optional) |
| 11. Security-cable slot | 24. Thunderbolt 3 connector (optional) |
| 12. USB 3.0 connector with PowerShare connector | 25. Dock connector |
| 13. USB 3.0 connector | 26. Service-tag label |



- 网络连接器
- VGA 连接器
- SIM 卡槽 (可选)
- 摄像头 (可选)
- 摄像头状态指示灯 (可选)
- HDMI 连接器 1.4
- USB 3.0 连接器
- 电源连接器
- 双阵列麦克风
- 电源按钮
- 安全缆线孔
- USB 3.0 连接器 (带 PowerShare 接口)
- USB 3.0 连接器
- SD 内存卡读取器

- 耳机接口
- 指纹读取器 (可选)
- 非接触式智能卡读取器 (可选)
- 电池状态指示灯
- 硬盘驱动器活动指示灯
- 电源状态指示灯
- 扬声器
- 触摸板
- 智能卡读取器 (可选)
- Thunderbolt 3 连接器 (可选)
- 扩展坞连接器
- 服务标签

- ネットワークコネクタ
- VGA コネクタ
- SIM カードスロット (オプション)
- カメラ (オプション)
- カメラステータスライト(オプション)
- HDMI コネクタ 1.4
- USB 3.0 コネクタ
- 電源コネクタ
- デュアルアレイマイク
- 電源ボタン
- セキュリティケーブルスロット
- PowerShare 機能付き USB 3.0 コネクタ
- USB 3.0 コネクタ

- SD メモリカードリーダー
- ヘッドセットコネクタ
- 指紋認証リーダー (オプション)
- 非接触型スマートカードリーダー (オプション)
- バッテリーステータスライト
- ハードドライブアクティビティライト
- 電源ステータスライト
- スピーカー
- タッチパッド
- スマートカードリーダー (オプション)
- Thunderbolt 3 コネクタ (オプション)
- ドックコネクタ
- サービスタグラベル

- 網路連接器
- VGA 連接器
- SIM 卡插槽 (選配)
- 攝影機 (選配)
- 攝影機狀態指示燈 (選配)
- HDMI 連接器 1.4
- USB 3.0 連接器
- 電源連接器
- 雙陣列麥克風
- 電源按鈕
- 安全纜線孔
- 具 PowerShare 連接器的 USB 3.0 連接器
- USB 3.0 連接器
- SD 記憶卡讀卡器

- 耳機連接器
- 指紋掃描器 (選配)
- 無接觸智慧卡讀卡機 (選配)
- 電池狀態指示燈
- 硬碟機活動指示燈
- 電源狀態指示燈
- 喇叭
- 觸控墊
- 智慧卡讀卡機 (選配)
- Thunderbolt 3 連接器 (選配)
- 擴充基座連接器
- 服務標籤

- 네트워크 커넥터
- VGA 커넥터
- SIM 카드 슬롯(옵션)
- 카메라(옵션)
- 카메라 상태 표시등(옵션)
- HDMI 커넥터 1.4
- USB 3.0 커넥터
- 전원 커넥터
- 듀얼 어레이 마이크
- 전원 버튼
- 보안 케이블 슬롯
- USB 3.0 커넥터(PowerShare 커넥터 포함)
- USB 3.0 커넥터

- SD 메모리 카드 판독기
- 헤드셋 커넥터
- 지문 판독기(옵션)
- 비접촉식 스마트 카드 판독기(옵션)
- 배터리 상태 표시등
- 하드 드라이브 작동 표시등
- 전원 상태 표시등
- 스피커
- 터치패드
- 스마트 카드 판독기(옵션)
- Thunderbolt 3 커넥터(옵션)
- Dock 커넥터
- 서비스 태그 라벨



© 2015 Dell Inc.

© 2015 Microsoft Corporation.

© 2015 Canonical Ltd.

Printed in China.

2015-08